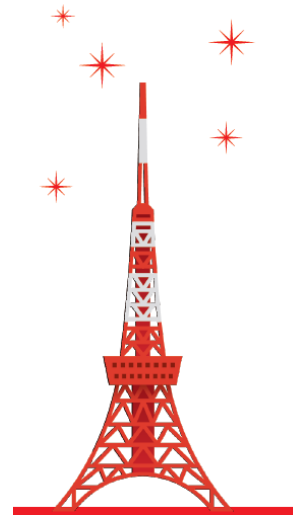


働く女性の学びとネットワーキングを応援します

キャリアサロン for Working Women



今、キラキラ輝いている方をゲストに迎え、それぞれのキャリアストーリーを語っていただくキャリアサロン。仕事の中で大切にしてきたこと、背中を押されたこと等を伺います。

さまざまな職域・世代の方との交流で、これからの一歩につながる知恵やヒントをわかちあう時間も大事にします。
わたらしい生き方・働き方、一緒に見つけてみませんか。

<こんなことが魅力！（参加者より）>

- ・勇気がわく、とても楽しいひとときでした
- ・人生の先輩の体験を伺えて、勇気づけられました
- ・刺激をたくさん受けるチャンスをありがとう
- ・居心地がよく話しやすい場でした
- ・素敵な女性に会える場として続けてほしい…！



キャリアサロン第3夜(2013.2)にて

第5夜(2013年度第2回)のゲストは・・・



小林 洋子さん NTTコム チェオ株式会社 代表取締役社長

早大法学部卒業後78年電電公社入社。84年サントリー出向。85年民営化時にはCIを担当し現在のNTTのロゴマーク作成。

99年分割に伴いNTTコミュニケーションズへ。OCNの責任者として05年にOCNを会員数No.1に。08年NTTグループ初の女性取締役となり、法人事業本部チャンネル営業本部長就任。

08年日経WOMAN「ウーマン・オブ・ザ・イヤー2009」の一人に選ばれる。

10年から現職。経済同友会幹事。

日 時：9月11日（水）18：45～20：45

会 場：日本女性学習財団 スペースWe learn（港区芝公園2-6-8 日本女子会館5階）

対 象：働く女性20名（先着順）

参加費：2,000円 *軽食付

申込み：裏面申込み書をご記入の上FAXください。電話、メール、HPからもどうぞ。

問合せ：日本女性学習財団 学習事業課 キャリアサロン担当

電話 03-3434-7575 メール jawe@nifty.com

HP <http://www.jawe2011.jp>

公益財団法人

日本女性学習財団

■〒105-0011 東京都港区芝公園2-6-8 日本女子会館5階

■TEL：03-3434-7575 ■FAX：03-3434-8082

■E-mail：jawe@nifty.com ■<http://www.jawe2011.jp>

今後のキャリアサロン

ただいま順次企画中です。また、キャリアサロンと交互に、サロン参加者有志で「プチ・キャリアサロン」(女性のキャリアに繋がる学びとネットワークを広げる会)を開きます。こんなゲストを呼ぼうよ、こんなテーマで皆で話したいネなど、わいわいやっています。お仕事帰り・勉強帰りにふらっと立ち寄って、パワーチャージしていきませんか☆

【第4夜キャリアサロン】7月3日(水)18:45～
 ゲスト:濱田真里さん(なでしこVoice代表)

＜プチ・キャリアサロン＞7月31日(水)18:45～

【第5夜キャリアサロン】9月11日(水)18:45～
 ゲスト:小林洋子さん
 (NTTコム チェオ株式会社 代表取締役社長)

＜プチ・キャリアサロン＞10月

【第6夜キャリアサロン】11月予定
 順次企画中です！

＜プチ・キャリアサロン＞12月

・・・and so on

《Map》



- JR浜松町駅北口・徒歩8分
- 都営浅草線・大江戸線大門駅A6出口・徒歩5分
- 都営三田線芝公園駅A3出口・徒歩2分



「スペースWe learn」

日本女子会館5階に、学習・研究スペースを開室しました。男女共同参画社会推進に関するミーティングや資料の閲覧など、どなたでもご利用になれます。

開室 月・火・木・金曜 10:00～16:00 水曜 10:00～20:00(要予約)
 利用料 300円/1回(月刊「We learn」購読者様・学生半額)
 問合せ TEL 03-3434-7575 <http://www.jawe2011.jp>

←外は東京タワーと芝公園の樹木で落ち着いた雰囲気です。可動式の机・椅子、PC、男女共同参画に関する書籍があります。

【キャリアサロン申込書】

FAX:03-3434-8082

氏名	ふりがな _____		

住所	〒 _____		
電話		Eメール	@ _____
FAX		所属等	