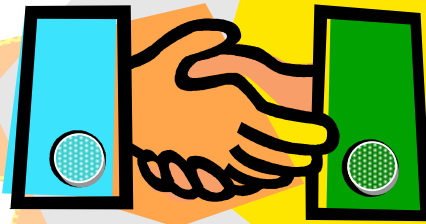


財団法人 日本女性学習財団 2010 年度コラボレーション・セミナー募集のご案内

日本女性学習財団では、財団がプログラム開発した各種セミナーを、より多くの方々に体験していただくために、全国各地の機関・団体等との連携・協力で開催する事業「コラボレーション・セミナー」を実施します。財団との共催でセミナー実施を希望される機関・団体は、下記の募集要項をご覧ください、ご応募ください。

財団の経験を提供します。一緒にセミナーを実施しませんか！



募集要項概要

- 1) 実施セミナー
A : 協働の時代の実践力養成セミナー
B : 子育て支援者パワーアップセミナー
C : 子育て中の女性のためのキャリア支援セミナー
プログラムの企画・構成は、実施可能な日数・時間枠を考慮して、組み直し可能です。
2009 年度は下記の事業を実施しました。(これまで実施した事業報告は、財団ホームページでご紹介しています)
実践力養成セミナー:「市民と行政、市民同士の協働力をつける—実践のふり返りを通して、活動のあり方が見えてくる」
男女平等参画をすすめる会「えんばわーめイト」(室蘭市)
キャリア支援セミナー:「女子学生のためのキャリアしゃべり場」
埼玉県男女共同参画推進センター With You さいたま
子育て支援者パワーアップセミナー: 公開講座/ワークショップ
神奈川県藤沢市教育委員会生涯学習課
- 2) 実施時期
2010 年度中(実施時期は、共催先と相談の上で決定)
- 3) 会場及び費用
会場は共催先の負担でご用意ください。
企画原案及び職員派遣に関する経費は、日本女性学習財団が負担します。
上記の A ~ C で使用するテキスト代(財団作成・発行)は、参加者等でご負担いただきます。
その他、参加者の募集・確認等実施にあたっての役割分担及び講師等の費用負担については、決定後協議します。
- 4) 募集対象
機関(女性センター, 生涯学習センター, 大学等), 団体・グループ,
- 5) 募集件数
3 件程度
- 6) 申込み方法等
所定の申込書に必要事項を記入の上、財団学習事業課まで送付(郵送または F A X)。
申込み期限 2010 年 3 月 1 5 日(月)必着
申込書を受け次第、財団から問合せ等させていただき、実施可能かどうかを判断の上、共催先を選定。
4 月下旬を目途に結果を連絡。

申込み・問合せ先 財団法人日本女性学習財団 学習事業課
〒105-0011 東京都港区芝公園2-6-8 日本女子会館 5階
TEL 03-3434-7575 FAX 03-3434-8082
E-mail jawe@nifty.com URL <http://wwwsoc.nii.ac.jp/jawe2>